



Légende :

Éléments paysagers participant au maintien de la Trame Verte / Trame Bleue et repérés au titre de l'article L151-23 du Code de l'Urbanisme :

- Arbre isolé
- Massif boisé / Forêt (hors PNR Caps et Marais d'Opale)
- Boisement à restaurer
- Valeurs à préserver (Source : ARCI 2013, Conseil Régional du Nord-Pas-de-Calais, P.N.R. des Caps et Marais d'Opale)

Nota :
Ces valeurs sont une sélection de la photo-interprétation de la mission aérienne de 2013 sur les territoires du Nord et du Pas-de-Calais, créés dans le cadre du projet de coopération transfrontalière INTERREG IVA des 2 Mers - ARCI - Assessing Regional Changes to Habitat. Sur certains secteurs, la localisation des haies a été vérifiée, corrigée, complétée en 2017 par le Parc Naturel Régional des Caps et Marais d'Opale, qui a corrigé cette couche de données initiale.

Ouvrages Hydrauliques de lutte contre l'érosion des sols, menés par la CCPL avec le SMAGEAA

- ×××× Bâti enherbé
- ×××× Faisine
- ×××× Haie

Nota :
Les ouvrages hydrauliques de lutte contre l'érosion des sols menés par le SMAGEAA et figurés ci-contre sont, à date d'établissement de ce plan, en projet. Ils seront réalisés durant les Hivers 2018-2019 et 2019-2020.
Les plans ne comprennent pas les programmes de plantations proposés par le SMAGEAA à partir de 2020.
Le pétitionnaire est invité à se rapprocher du SMAGEAA afin de vérifier si le site fait l'objet d'un projet de plantation ou d'un ouvrage réalisé depuis la réalisation de ce plan, pour tout ouvrage du SMAGEAA identifié sur ce plan, la localisation peut changer au moment de la plantation.

Ouvrages Hydrauliques de lutte contre l'érosion des sols, menés par la CCPL avec le SYMVAHEM et l'AFR d'Alquiennes

- ×××× Bâti enherbé
- ×××× Faisine
- ×××× Haie

Nota :
Les ouvrages hydrauliques de lutte contre l'érosion des sols menés par le SYMVAHEM et l'AFR d'Alquiennes et figurés sur ce plan ont été construits entre 2011 et 2017.
Ils ne comprennent pas les programmes de plantations menés sur le territoire à partir de 2019.
Le pétitionnaire est invité à se rapprocher du SYMVAHEM (si le projet est situé à Alquiennes, Audenthem, Romignies-les-Artois, Claquies, Escovalles, Haut-Léquin, Joury, Rebergues, Surques) afin de vérifier si le site fait l'objet d'un projet de plantation ou d'un ouvrage réalisé depuis la réalisation de ce plan.

Éléments de patrimoine bâti repérés au titre de l'article L151-19 du Code de l'Urbanisme :

(Source : Comité d'histoire du Haut-Pays d'Artois)

- Patrimoine bâti remarquable, faisant l'objet de prescriptions réglementaires :

- Patrimoine civil, commémoratif, ingénierie et militaire
- × Patrimoine domestique
- ▲ Patrimoine économique
- Patrimoine religieux

- Bâti de qualité, qui font l'objet de préconisations :

Pour leur localisation, il convient de se reporter aux annexes du Rapport de Présentation du PLU (inventaires communaux dressés par le Comité d'histoire du Haut-Pays)

- Bâti de qualité

Application de la Trame Verte / Trame Bleue (à titre informatif) :

Orientations d'Aménagement et de Programmation (OAP) "Trame Verte / Trame Bleue"
(Source : PNR Caps et Marais d'Opale)

Enjeu :

- Fort
- Moyen
- non précisé

Cœurs de biodiversité
(Source : PNR Caps et Marais d'Opale)

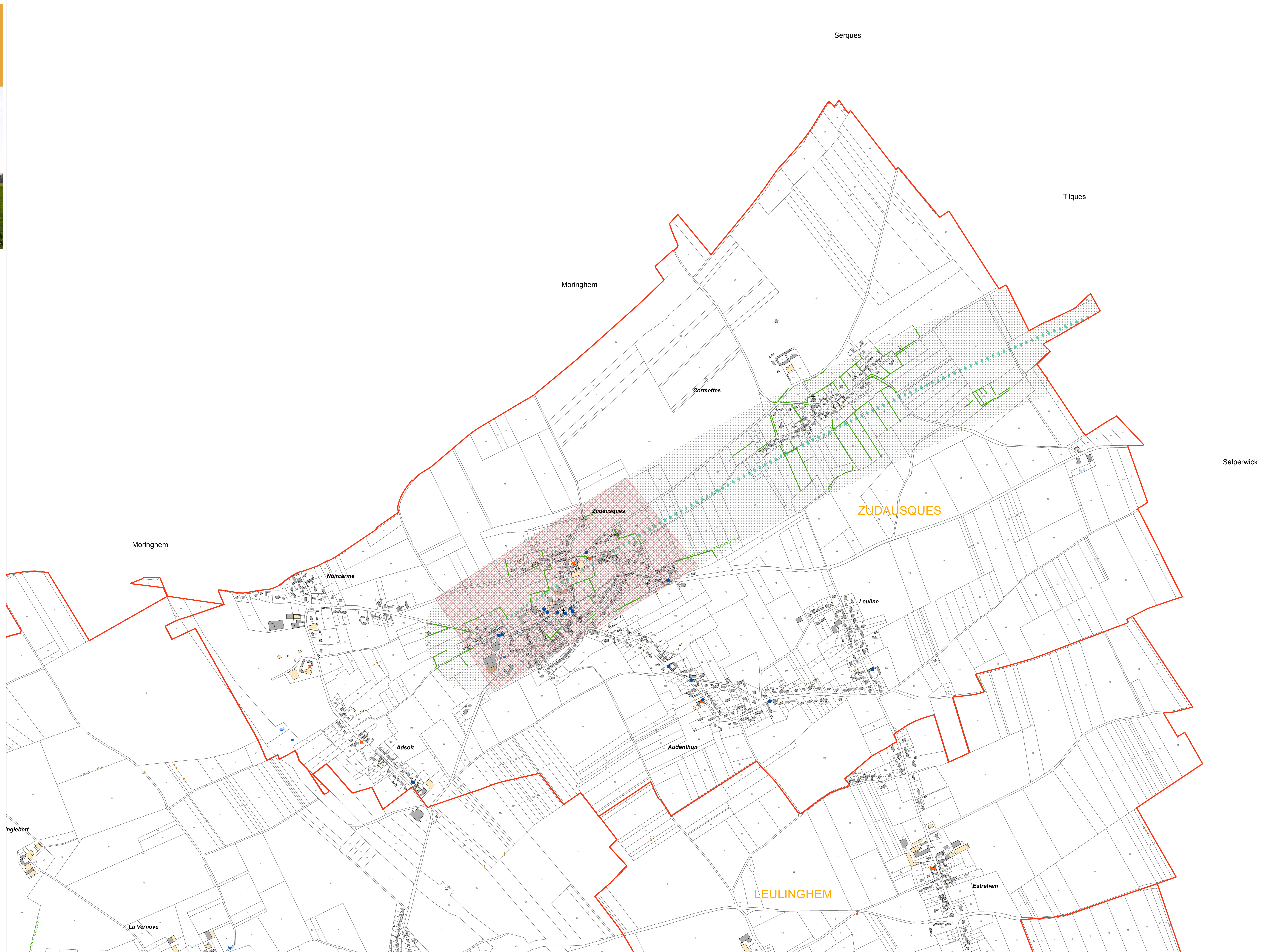
- Lacs
- Forêt
- Bocage
- Zones humides

Corridors
(Source : PNR Caps et Marais d'Opale)

- Corridor de biodiversité
- Corridor de paysage
- Corridor de patrimoine
- Corridor de paysage et de patrimoine
- Tampons de 250m autour des corridors

Fond cadastral
(Origine DGFIP Cadastre © Droits de l'Etat réservés © 2015, compléments Communauté de Communes du Pays de Lumbres et Agence d'Urbanisme Pays de Saint-Omer-Flandre Intérieure)

- Communes
- Eglise
- Bâtiment
- Bâtiment cadastre
- Champ agricole
- Bâtiments agricoles récents
- Sites



Salperwick